



UAB "VISAGINO ENERGIJA"

SUDERINTA

Visagino savivaldybės administracijos
administracija

Visagino savivaldybės administracijos
direktoriaus pavaduotojas, vykdomasis
administracijos direktoriaus funkcijas
Ričardas PETRAUSKAS



(pareigės, vardas, pavardė)
2025-09-04

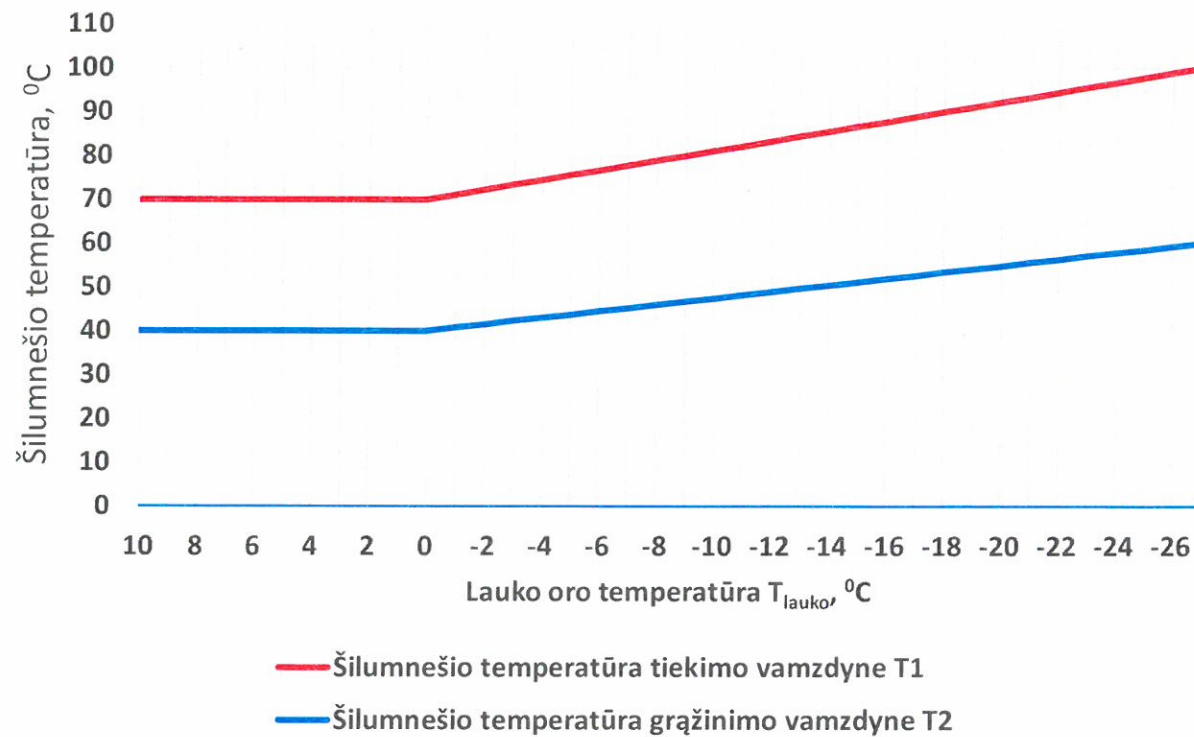
TVIRTINU
UAB „Visagino energija“
generalinis direktorius



Zigmas Jurgutavičius
2025-09-04

KATILINĖS TIEKIAMO IR GRĄŽINAMO ŠILUMNEŠIO PARAMETRŲ GRAFIKAS 2025-2026 M. ŠILDYMO SEZONUI

Vidutinė paros lauko oro temperatūra t_{lauko} , °C	T ₁ , °C	T ₂ , °C
10	70	40
9	70	40
8	70	40
7	70	40
6	70	40
5	70	40
4	70	40
3	70	40
2	70	40
1	70	40
0	70	40
-1	71	40.7
-2	72	41.5
-3	73	42.2
-4	74	43.0
-5	76	43.7
-6	77	44.4
-7	78	45.2
-8	79	45.9
-9	80	46.7
-10	81	47.4
-11	82	48.1
-12	83	48.9
-13	84	49.6
-14	86	50.4
-15	87	51.1
-16	88	51.9
-17	89	52.6
-18	90	53.3
-19	91	54.1
-20	92	54.8
-21	93	55.6
-22	94	56.3
-23	96	57.0
-24	97	57.8
-25	98	58.5
-26	99	59.3
-27	100	60



Šilumnešio slėgio ir srauto parametrai kontroliniame parametrų nustatymo taške

Slėgis	Šildymo sezono laikotarpiu	Nešildymo sezono laikotarpiu
Tiekimo vamzdyne P1 HOBS VONDA20CP201	0,84 ± 5%	0,57 ± 5%
Grąžinimo vamzdyne P2 HOBS VONDBA40CP201	0,20 ± 5%	0,22 ± 5%
Tiekimo vamzdyne P1 ŠK-2 VONDA17CP201	0,92 ± 5%	0,51 ± 5%
Grąžinimo vamzdyne P2 ŠK-2 VONDBA17CP201	0,23 ± 5%	0,28 ± 5%

Šilumnešio parametrų grafikas parengtas pagal realų pastatų šilumos vartojimo režimą ir skaičiuojamąsias patalpų bei oro temperatūras. Šilumos tiekimas 2025-2026 metų šildymo sezono metu Visagino savivaldybės vartotojams vykdomas pagal 100 – 60 °C šilumos tiekimo grafiką (iš šildymo katilinės).

Skaičiuojamoji patalpų oro temperatūra $t_{pat} = +18$ °C.

Skaičiuojamoji lauko oro temperatūra $t_{lauko} = -27$ °C.

Leistini tiekiamo šilumnešio temperatūros nukrypimai pas vartotojus nuo grafiko: ± 5 °C.

Grąžinamo šilumnešio vidutinė paros temperatūra gali viršyti nustatytą grafike ne daugiau kaip 3 %, temperatūros sumažėjimas lyginant su grafiku neribojamas.

Konsultantas UAB THM
J. Gudzinskas



UAB "VISAGINO ENERGIJA"

SUDERINTA
Visagino savivaldybės
administracija

Visagino savivaldybės administracijos
direktoriaus pavaduotojas, vykdančias
administracijos direktoriaus funkcijas
Ričardas PETRAUSKAS



(pareigos, vardas, pavardė)

2025-09-04

TVIRTINU
UAB „Visagino energija“
generalinis direktorius

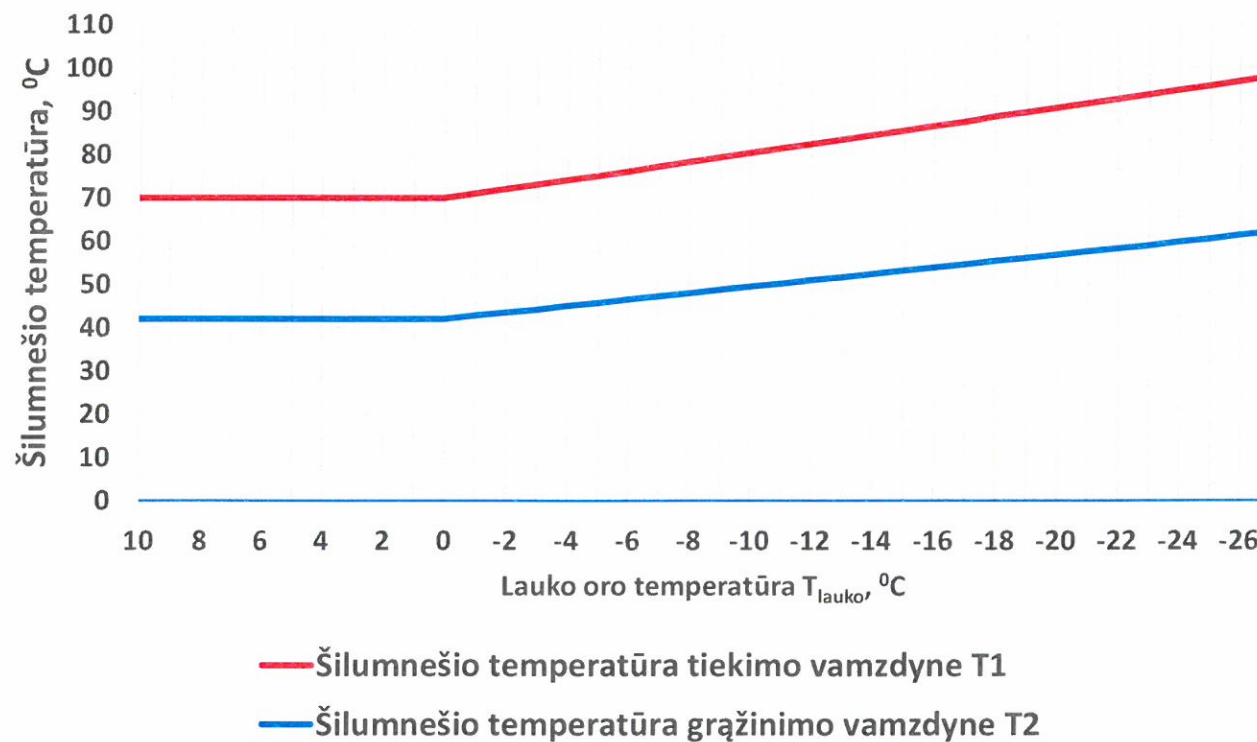


Zigmas Jurgutavičius

2025-09-04

STATYBOS INDUSTRIJOS BAZĖS TIEKIAMO IR GRAŽINAMO ŠILUMNEŠIO PARAMETRŲ GRAFIKAS 2025-2026 M. ŠILDYMO SEZONU

Vidutinė paros lauko oro temperatūra t_{lauko} , °C	T_1 , °C	T_2 , °C
10	70	42
9	70	42
8	70	42
7	70	42
6	70	42
5	70	42
4	70	42
3	70	42
2	70	42
1	70	42
0	70	42
-1	71	42.7
-2	72	43.5
-3	73	44.2
-4	74	45.0
-5	75	45.7
-6	76	46.4
-7	77	47.2
-8	78	47.9
-9	79	48.7
-10	80	49.4
-11	81	50.1
-12	82	50.9
-13	83	51.6
-14	85	52.4
-15	86	53.1
-16	87	53.9
-17	88	54.6
-18	89	55.3
-19	90	56.1
-20	91	56.8
-21	92	57.6
-22	93	58.3
-23	94	59.0
-24	95	59.8
-25	96	60.5
-26	97	61.3
-27	98	62



Šilumnešio slėgio ir srauto parametrai pas vartotojus

Slėgis	Šildymo sezono laikotarpis	Nešildymo sezono laikotarpis
Tiekimo vamzdyne P1	0,79 ± 5%	0,66 ± 5%
Grąžinimo vamzdyne P2	0,44 ± 5%	0,42 ± 5%

Šilumnešio parametrų grafikas parengtas pagal realų pastatų šilumos vartojimo režimą ir skaičiuojamąsias patalpų bei oro temperatūras. Šilumos tiekimas 2025-2026 metų šildymo sezono metu Visagino savivaldybės vartotojams vykdomas pagal 100 – 60 °C šilumos tiekimo grafiką (iš šildymo katilinės).

Skaičiuojamoji patalpų oro temperatūra $t_{pat} = +18$ °C.

Skaičiuojamoji lauko oro temperatūra $t_{lauko} = -27$ °C.

Leistini tiekiamo šilumnešio temperatūros nukrypimai kontroliniame taške nuo grafiko: ± 5 °C.

Grąžinamo šilumnešio vidutinė paros temperatūra gali viršyti nustatytą grafike ne daugiau kaip 3 %, temperatūros sumažėjimas lyginant su grafiku neribojamas.

Šilumos tiekėjas neatsako už šilumos tiekimo nutraukimą, ribojimą, taip pat už šilumnešio parametrų nukrypimus nuo šio grafiko įvykusius dėl pastato savininko, valdytojo, daugiabučių namų administratoriaus arba butų ir kitų patalpų savininkų – buitinių šilumos vartotojų, pastato šildymo ir karšto vandens sistemos prižiūrėtojo arba pašalinių asmenų klaidingų veiksmų ir/ar neišlaikant projekcinio srauto bei patalpų temperatūros normų.

Konsultantas UAB THM
dir. J. Gudzinskas



UAB "VISAGINO ENERGIJA"

SUDERINTA

Visagino savivaldybės administracija

Visagino savivaldybės administracijos direktoriaus pavaduotojas, vykdantis administracijos direktoriaus funkcijas

Ričardas PETRAUSKAS

(pareigos, vardas, pavardė)

2025-09-04

TVIRTINU

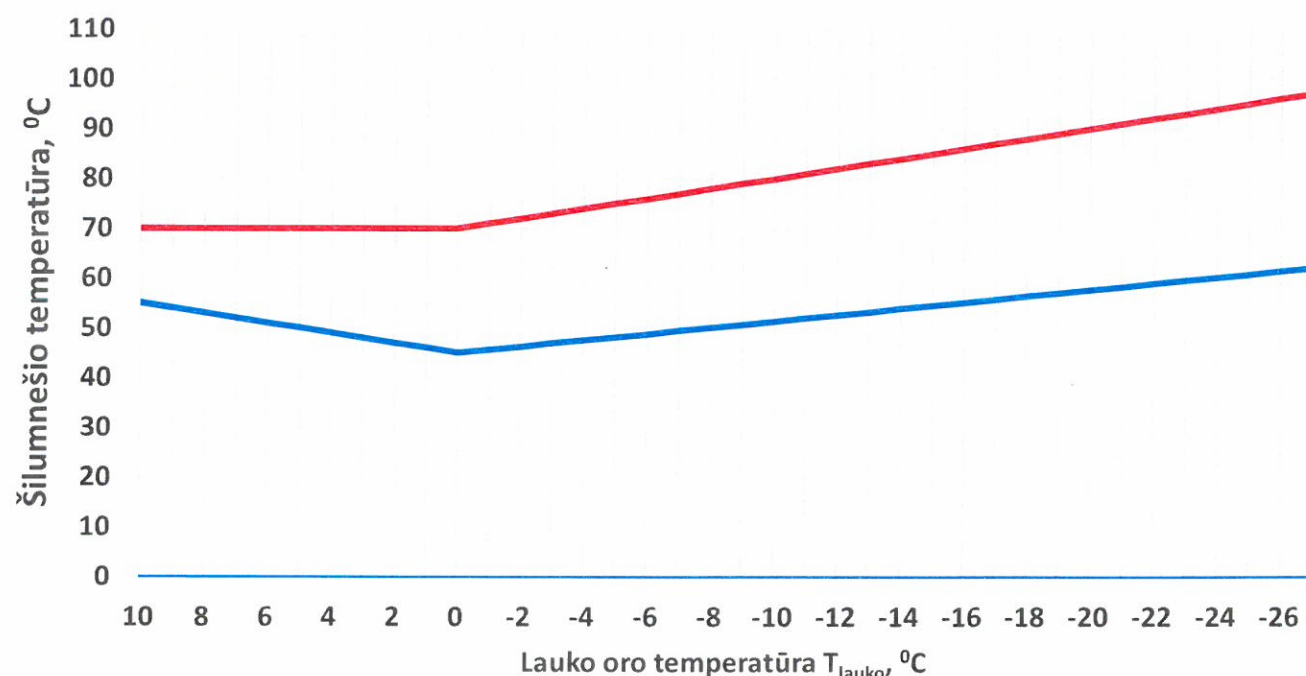
UAB „Visagino energija“ generalinis direktorius

Zigmas Jurgutavičius

2025-09-04

VĮ „IGNALINOS ATOMINĖ ELEKTRINĖ“ TIEKIAMO IR GRAŽINAMO ŠILUMNEŠIO PARAMETRŲ GRAFIKAS 2025-2026 M. ŠILDYMO SEZONUI

Vidutinė paros lauko oro temperatūra $t_{lauko}, ^\circ\text{C}$	$T_1, ^\circ\text{C}$	$T_2, ^\circ\text{C}$
10	70	55
9	70	54
8	70	53
7	70	52
6	70	51
5	70	50
4	70	49
3	70	48
2	70	47
1	70	46
0	70	45
-1	71	45.6
-2	72	46.3
-3	73	46.9
-4	74	47.5
-5	75	48.1
-6	76	48.8
-7	77	49.4
-8	78	50.0
-9	79	50.7
-10	80	51.3
-11	81	51.9
-12	82	52.6
-13	83	53.2
-14	84	53.8
-15	85	54.4
-16	86	55.1
-17	87	55.7
-18	88	56.3
-19	89	57.0
-20	90	57.6
-21	91	58.2
-22	92	58.9
-23	93	59.5
-24	94	60.1
-25	95	60.7
-26	96	61.4
-27	97	62



— Šilumnešio temperatūra tiekimo vamzdyne T1

— Šilumnešio temperatūra grąžinimo vamzdyne T2

Šilumnešio slėgio ir srauto parametrai pas vartotojus

Slėgis	Šildymo sezono laikotarpiu	Nešildymo sezono laikotarpiu
Tiekimo vamzdyne P1	0,84 ± 5%	0,67 ± 5%
Grąžinimo vamzdyne P2	0,42 ± 5%	0,34 ± 5%

Šilumnešio parametrų grafikas parengtas pagal realų pastatų šilumos vartojimo režimą ir skaičiuojamąsias patalpų bei oro temperatūras. Šilumos tiekimas 2025-2026 metų šildymo sezono metu Visagino savivaldybės vartotojams vykdomas pagal 100–60 °C šilumos tiekimo grafiką (iš šildymo katilinės).

Skaičiuojamoji patalpų oro temperatūra $t_{pat} = +18\text{ }^\circ\text{C}$.

Skaičiuojamoji lauko oro temperatūra $t_{lauko} = -27\text{ }^\circ\text{C}$.

Leistini tiekiamo šilumnešio temperatūros nukrypimai kontroliniame taške nuo grafiko: ± 5 °C.

Grąžinamo šilumnešio vidutinė paros temperatūra gali viršyti nustatytą grafike ne daugiau kaip 3 %, temperatūros sumažėjimas lyginant su grafiku neribojamas.

Šilumos tiekėjas neatsako už šilumos tiekimo nutraukimą, ribojimą, taip pat už šilumnešio parametrų nukrypimus nuo šio grafiko įvykusius dėl pastato savininko, valdytojo, daugiabučių namų administratoriaus arba butų ir kitų patalpų savininkų – buitinių šilumos vartotojų, pastato šildymo ir karšto vandens sistemos prižiūrėtojo arba pašalinių asmenų klaidingų veiksmų ir/ar neišlaikant projektinio srauto bei patalpų temperatūros normų.

Konsultantas UAB THM
dir. J. Gudzinskas



UAB "VISAGINO ENERGIJA"

SUDERINTA

Visagino savivaldybės administracija

Visagino savivaldybės administracijos direktoriaus pavaduotojas, vykdančis administracijos direktoriaus funkcijas

Ričardas PETRAUSKAS

(pareigos, vardas, pavardė)

2025-03-04

TVIRTINU

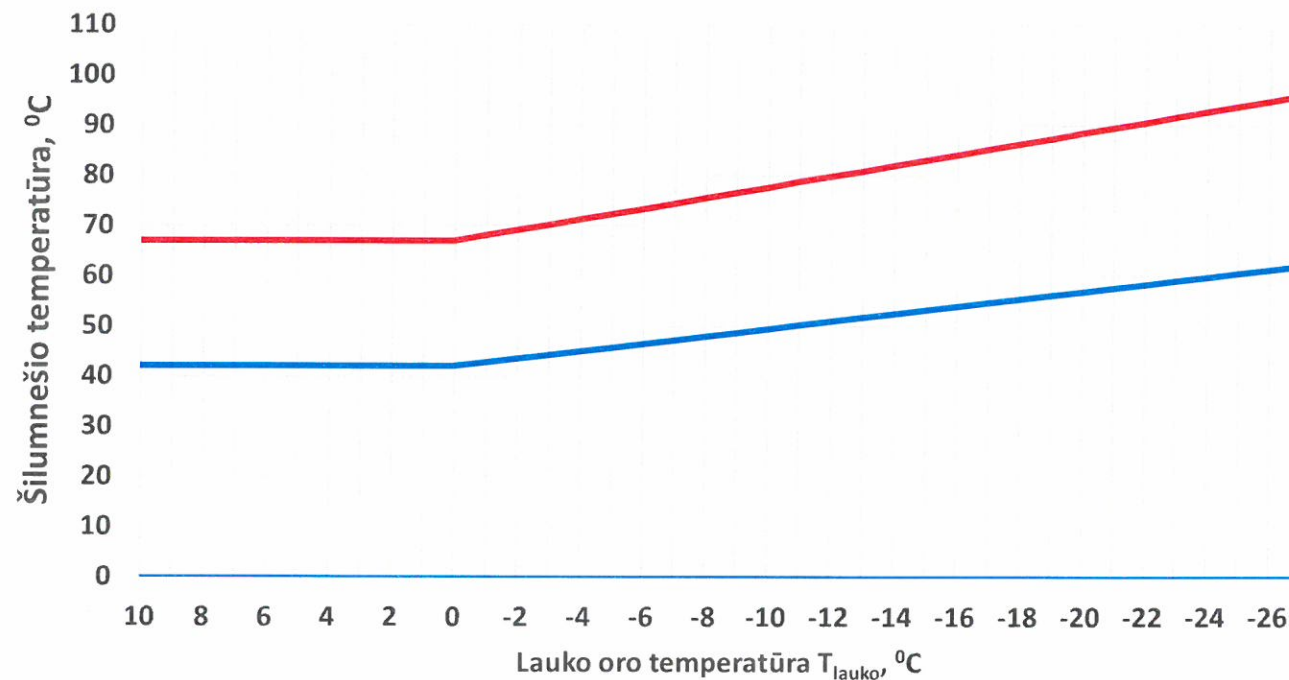
UAB „Visagino energija“
generalinis direktorius

Zigmas Jurgutavičius

2025-03-04

III-osios ZONOS VARTOTOJŲ TIEKIAMO IR GRAŽINAMO ŠILUMNEŠIO PARAMETRŲ GRAFIKAS 2025-2026 M. ŠILDYMO SEZONUI

Vidutinė paros lauko oro temperatūra t_{lauko} , °C	T_1 , °C	T_2 , °C
10	67	42
9	67	42
8	67	42
7	67	42
6	67	42
5	67	42
4	67	42
3	67	42
2	67	42
1	67	42
0	67	42
-1	68	42.7
-2	69	43.5
-3	70	44.2
-4	71	45.0
-5	72	45.7
-6	73	46.4
-7	75	47.2
-8	76	47.9
-9	77	48.7
-10	78	49.4
-11	79	50.1
-12	80	50.9
-13	81	51.6
-14	82	52.4
-15	83	53.1
-16	84	53.9
-17	85	54.6
-18	86	55.3
-19	87	56.1
-20	88	56.8
-21	90	57.6
-22	91	58.3
-23	92	59.0
-24	93	59.8
-25	94	60.5
-26	95	61.3
-27	96	62



— Šilumnešio temperatūra tiekimo vamzdyne T1

— Šilumnešio temperatūra grąžinimo vamzdyne T2

Šilumnešio slėgio ir srauto parametrai pas vartotojus

Slėgis	Šildymo sezono laikotarpiu	Nešildymo sezono laikotarpiu
Tiekimo vamzdyne P1	0,73 ± 5%	0,62 ± 5%
Grąžinimo vamzdyne P2	0,44 ± 5%	0,39 ± 5%

Šilumnešio parametrų grafikas parengtas pagal realų pastatų šilumos vartojimo režimą ir skaičiuojamąsias patalpų bei oro temperatūras. Šilumos tiekimas 2025-2026 metų šildymo sezono metu Visagino savivaldybės vartotojams vykdomas pagal 100 – 60 °C šilumos tiekimo grafiką (iš šildymo katilinės).

Skaiciuojamoji patalpų oro temperatūra $t_{pat} = +18$ °C.

Skaiciuojamoji lauko oro temperatūra $t_{lauko} = -27$ °C.

Leistini tiekiamo šilumnešio temperatūros nukrypimai kontroliniame taške nuo grafiko: ± 5 °C.

Grąžinamo šilumnešio vidutinė paros temperatūra gali viršyti nustatytą grafike ne daugiau kaip 3 %, temperatūros sumažėjimas lyginant su grafiku neribojamas.

Šilumos tiekėjas neatsako už šilumos tiekimo nutraukimą, ribojimą, taip pat už šilumnešio parametrų nukrypimus nuo šio grafiko įvykusius dėl pastato savininko, valdytojo, daugiabučių namų administratoriaus arba butų ir kitų patalpų savininkų – buitinių šilumos vartotojų, pastato šildymo ir karšto vandens sistemos prižiūrėtojo arba pašalinių asmenų klaidingų veiksmų ir/ar neišlaikant projekcinio srauto bei patalpų temperatūros normų.

Konsultantas UAB THM

dir. J. Gudzinskas



UAB "VISAGINO ENERGIJA"

SUDERINTA

Visagino savivaldybės
administracija

Visagino savivaldybės administracijos
direktoriaus pavaduotojas, vykdančias
administracijos direktoriaus funkcijas

Ričardas PETRAUSKAS



(pareigos, vardas, pavardė)

2025- -

TVIRTINU

UAB „Visagino energija“
generalinis direktorius

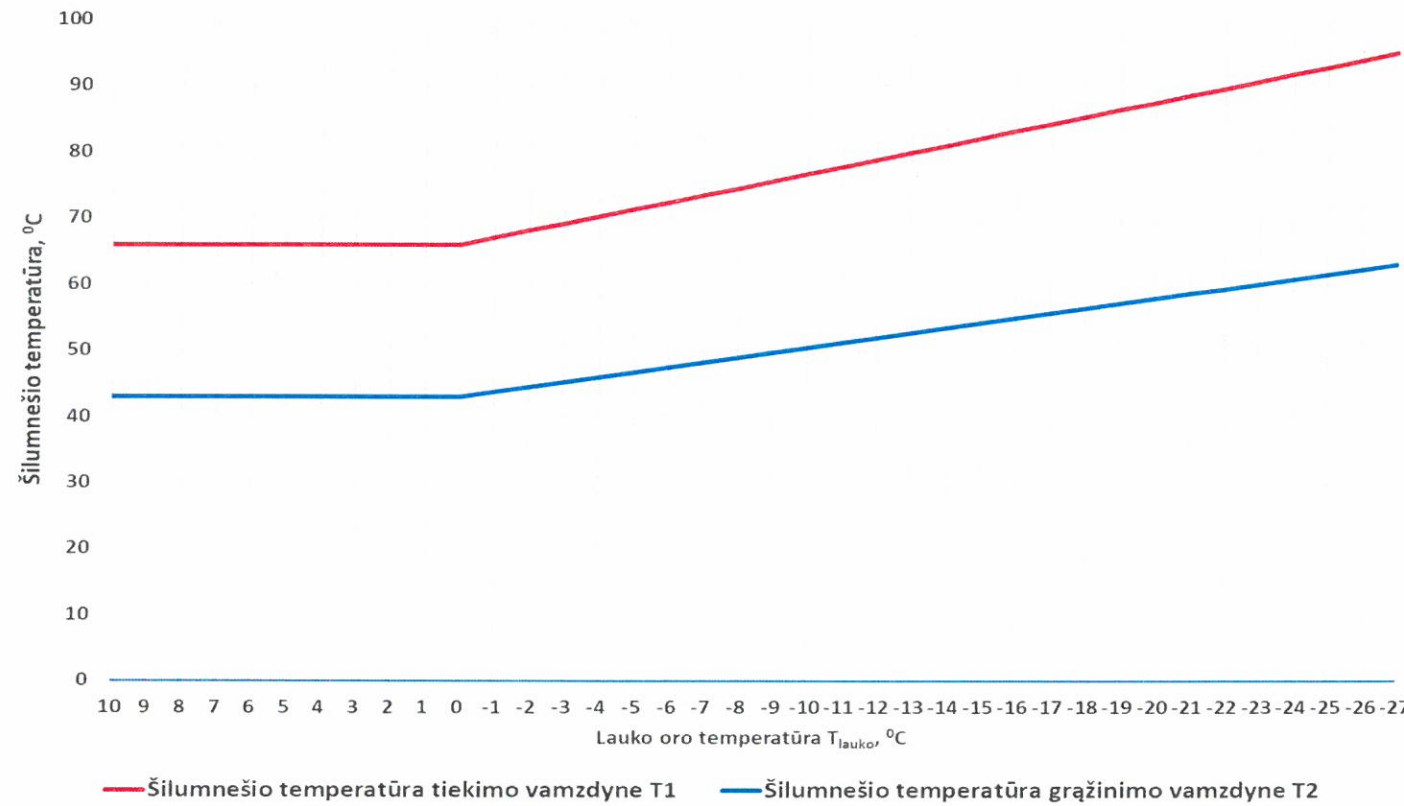
Zigmas Jurgutavičius

2025- -



II-osios ZONOS VARTOTOJŲ TIEKIAMO IR GRAŽINAMO ŠILUMNEŠIO PARAMETRŲ GRAFIKAS 2025-2026 M. ŠILDYMO SEZONUI

Vidutinė paros lauko oro temperatūra t_{lauko} , °C	T_1 , °C	T_2 , °C
10	66	43
9	66	43
8	66	43
7	66	43
6	66	43
5	66	43
4	66	43
3	66	43
2	66	43
1	66	43
0	66	43
-1	67	43.7
-2	68	44.5
-3	69	45.2
-4	70	46.0
-5	71	46.7
-6	72	47.4
-7	74	48.2
-8	75	48.9
-9	76	49.7
-10	77	50.4
-11	78	51.1
-12	79	51.9
-13	80	52.6
-14	81	53.4
-15	82	54.1
-16	83	54.9
-17	84	55.6
-18	85	56.3
-19	86	57.1
-20	87	57.8
-21	89	58.6
-22	90	59.3
-23	91	60.0
-24	92	60.8
-25	93	61.5
-26	94	62.3
-27	95	63



Šilumnešio slėgio ir srauto parametrai pas vartotojus

Slėgis	Šildymo sezono laikotarpiu	Nešildymo sezono laikotarpiu
Tiekimo vamzdyne P1	0,71 ± 5%	0,59 ± 5%
Grąžinimo vamzdyne P2	0,42 ± 5%	0,37 ± 5%

Šilumnešio parametrų grafikas parengtas pagal realų pastatų šilumos vartojimo režimą ir skaičiuojamąsias patalpų bei oro temperatūras. Šilumos tiekimas 2025-2026 metų šildymo sezono metu Visagino savivaldybės vartotojams vykdomas pagal 100 – 60 °C šilumos tiekimo grafiką (iš šildymo katilinės).

Skačiuojamoji patalpų oro temperatūra $t_{pat} = +18$ °C.

Skačiuojamoji lauko oro temperatūra $t_{lauko} = -27$ °C.

Leistini tiekiamo šilumnešio temperatūros nukrypimai kontroliniame taške nuo grafiko: ± 5 °C.

Grąžinamo šilumnešio vidutinė paros temperatūra gali viršyti nustatytą grafike ne daugiau kaip 3 %, temperatūros sumažėjimas lyginant su grafiku neribojamas.

Šilumos tiekėjas neatsako už šilumos tiekimo nutraukimą, ribojimą, taip pat už šilumnešio parametrų nukrypimus nuo šio grafiko įvykusius dėl pastato savininko, valdytojo, daugiabučių namų administratoriaus arba butų ir kitų patalpų savininkų – buitinių šilumos vartotojų, pastato šildymo ir karšto vandens sistemos prižiūrėtojo arba pašalinių asmenų klaidingų veiksmų ir/ar neišlaikant projektinio srauto bei patalpų temperatūros normų.

Konsultantas UAB THM
dir. J. Gudzinskas



UAB "VISAGINO ENERGIJA"

SUDERINTA

Visagino savivaldybės administracijos
administracija

Visagino savivaldybės administracijos direktoriaus funkcijas
Ričardas PETRAUSKAS



(pareigos, vardas, pavardė)
2025-09-04

TVIRTINU

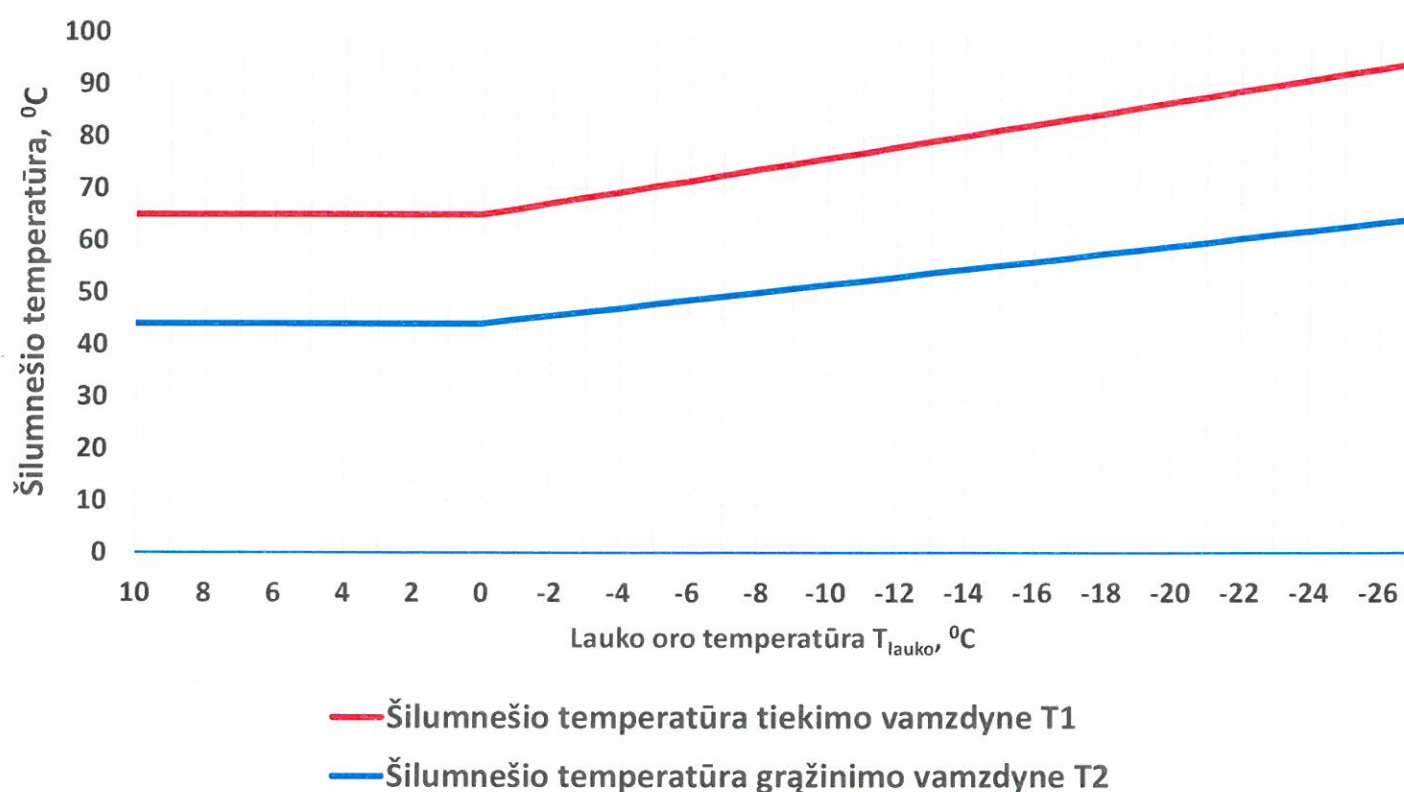
UAB „Visagino energija“
generalinis direktorius



Zigmas Jurgutavičius
2025-09-04

I-osios ZONOS VARTOTOJŲ TIEKIAMO IR GRAŽINAMO ŠILUMNEŠIO PARAMETRŲ GRAFIKAS 2025-2026 M. ŠILDYMO SEZONUI

Vidutinė paros lauko oro temperatūra t_{lauko} , °C	T_1 , °C	T_2 , °C
10	65	44
9	65	44
8	65	44
7	65	44
6	65	44
5	65	44
4	65	44
3	65	44
2	65	44
1	65	44
0	65	44
-1	66	44.7
-2	67	45.5
-3	68	46.2
-4	69	47.0
-5	70	47.7
-6	71	48.4
-7	73	49.2
-8	74	49.9
-9	75	50.7
-10	76	51.4
-11	77	52.1
-12	78	52.9
-13	79	53.6
-14	80	54.4
-15	81	55.1
-16	82	55.9
-17	83	56.6
-18	84	57.3
-19	85	58.1
-20	86	58.8
-21	88	59.6
-22	89	60.3
-23	90	61.0
-24	91	61.8
-25	92	62.5
-26	93	63.3
-27	94	64



Šilumnešio slėgio ir srauto parametrai pas vartotojus

Slėgis	Šildymo sezono laikotarpiu	Nešildymo sezono laikotarpiu
Tiekimo vamzdyne P1	0,66 ± 5%	0,55 ± 5%
Grąžinimo vamzdyne P2	0,41 ± 5%	0,33 ± 5%

Šilumnešio parametrų grafikas parengtas pagal realų pastatų šilumos vartojimo režimą ir skaičiuojamąsias patalpų bei oro temperatūras. Šilumos tiekimas 2025-2026 metų šildymo sezono metu Visagino savivaldybės vartotojams vykdomas pagal 100–60 °C šilumos tiekimo grafiką (iš šildymo katilinės).

Skaičiuojamoji patalpų oro temperatūra $t_{pat} = +18$ °C.

Skaičiuojamoji lauko oro temperatūra $t_{lauko} = -27$ °C.

Leistini tiekiamo šilumnešio temperatūros nukrypimai kontroliniame taške nuo grafiko: ± 5 °C.

Grąžinamo šilumnešio vidutinė paros temperatūra gali viršyti nustatytą grafike ne daugiau kaip 3 %, temperatūros sumažėjimas lyginant su grafiku neribojamas.

Šilumos tiekėjas neatsako už šilumos tiekimo nutraukimą, ribojimą, taip pat už šilumnešio parametrų nukrypimus nuo šio grafiko įvykusius dėl pastato savininko, valdytojo, daugiabučių namų administratoriaus arba butų ir kitų patalpų savininkų – buitinių šilumos vartotojų, pastato šildymo ir karšto vandens sistemos prižiūrėtojo arba pašalinių asmenų klaidingų veiksmų ir/ar neišlaikant projekcinio srauto bei patalpų temperatūros normų.

Konsultantas UAB THM
Dir. J. Gudzinskas